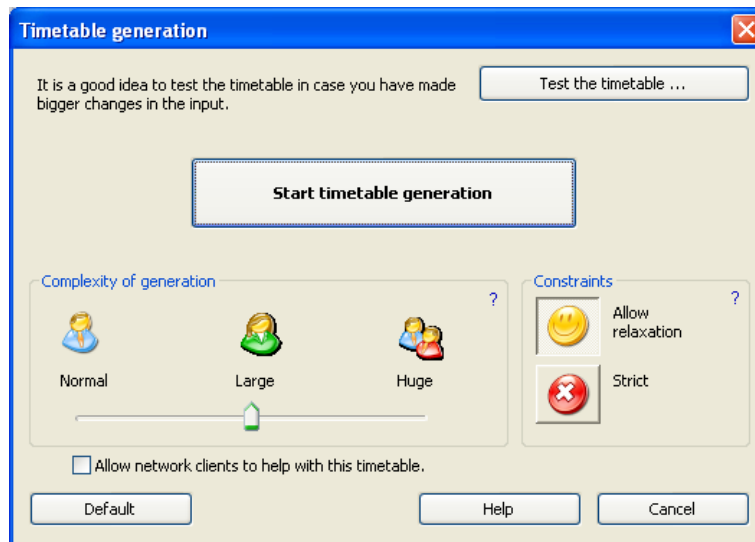


# aSc Horarios

## Novedades en la versión 2006

### Nuevo tipo de generación

Ante la generación del horario ahora puede elegir si quiere que el ordenador siga estrictamente sus exigencias y restricciones o le permite al software relajar algunas de sus condiciones:

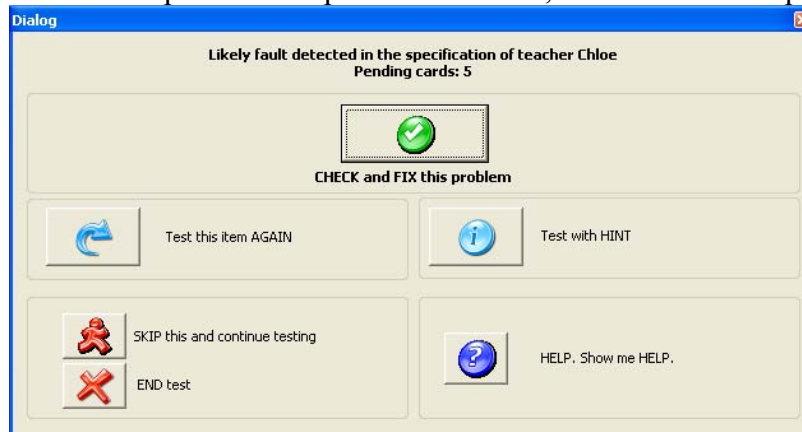


Si elige **estricto**, el software aceptará solamente los horarios que corresponde a sus restricciones..

Si elige **permitir reducción de condiciones** el software será capaz de reducir algunas de sus restricciones en caso de que éstas impidan la generación del horario. Esta opción le ayuda a identificar algunas restricciones muy duras que le habrá introducido al horario. Si el algoritmo reduce constantemente algunas reducciones, es muy posible que esta restricción no sea realista y debe ajustarla.

### Nuevos tipos de pruebas

Si el software encuentra un problema al probar su horario, ahora tiene más opciones:



Puede probar otra vez, saltar esta parte, controlarlo manualmente o generar con consejos. Si genera con conejos, el software tratará, si posible, de generar esta parte del horario sin restricciones. Es perfecto para identificar errores en los datos introducidos.

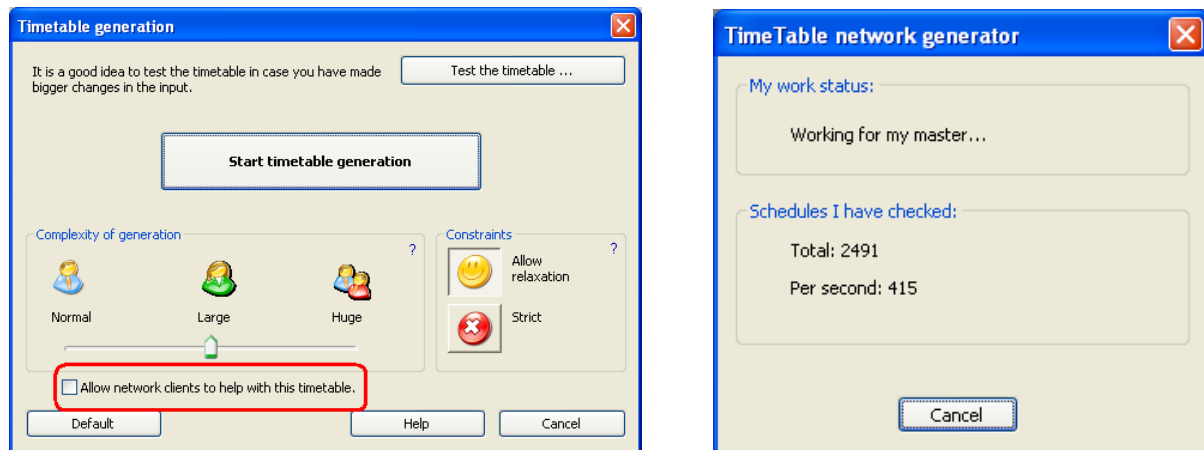
## Generaciones multiordenador

Ahora es posible generar su horario en dos o más ordenadores. Eso significa que si necesita su solución más pronto, puede encender otro ordenador en su red y éste nuevo le ayudará a su ordenador a generar el horario.

### Cómo empezar la generación multiordenador:

Es bastante sencillo. Ante la generación marque el cuadro "Permitir que clientes de la red ayuden con la generación de este horario"

Y en el otro PC vaya a windows menú: Inicio/Programas/aScHorarios/Instrumentos/Cliente de red.



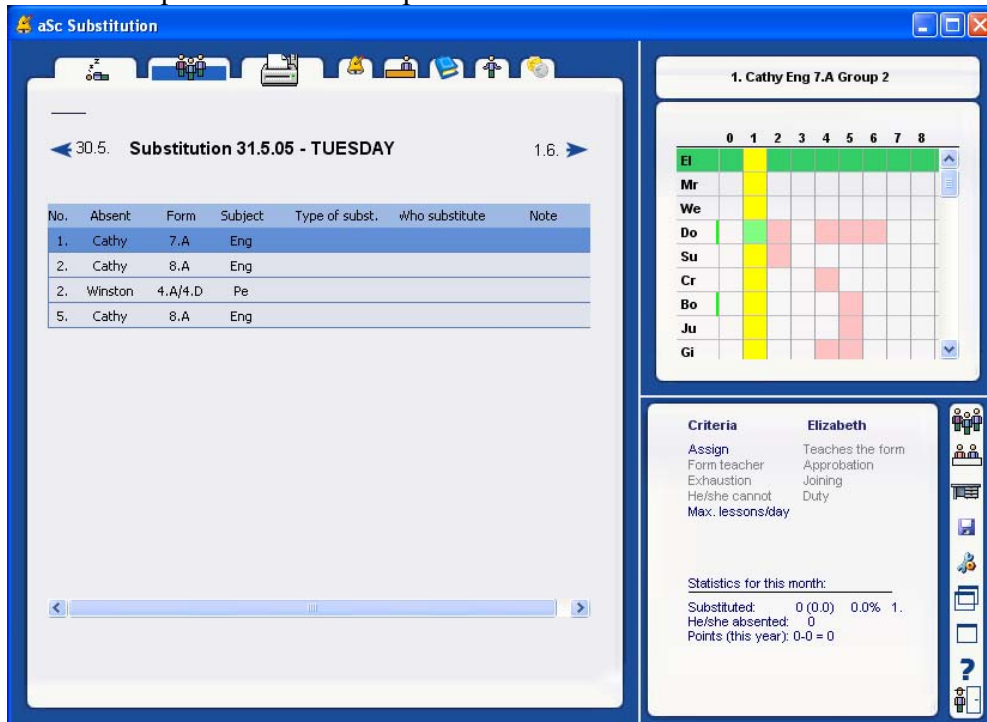
### Notas:

- No es una buena idea dejar que más ordenadores generen un horario con errores introducidos o uno que tenga restricciones muy poco realistas. Pero si está satisfecho con su horario (p.ej. fue geneado antes y Ud. acaba de añadir unas restricciones nuevas), entonces más ordenadores le ayudarán a reducir el tiempo necesario para terminar esta generación.
- Intenta utilizar ordenadores con la misma velocidad, un ordenador mucho más lento hará más ruido que ayuda y hasta puede reducir la velocidad total de generación.
- Para muchos usuarios una generación normal en un PC será más que suficiente. Si la generación dura más de 30 minutos, puede pensar en añadir otro PC, sin embargo más de 2-3 PCs no merecen tanto ruido o electricidad consumida. Por ejemplo, el segundo ordenador incrementará la velocidad total en un 20% comparado con uno solo, no obstante al añadir el 5º ordenador, incrementará la velocidad sólo en un 15% comparado con la velocidad de 4 ordenadores.
- Generación multiordenador es bueno para el futuro. Nuevos ordenadores tendrán más ordenadores escondidos dentro, así que al encender un PC tendrá en realidad 2 ordenadores listos.

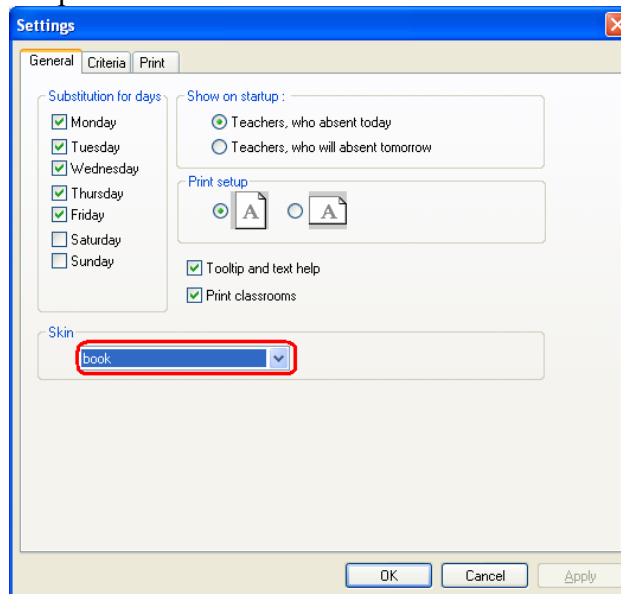


## aSc Suplencia

aSc módulo de Suplencia tiene nueva imagen. Puede ser e pantalla completa o encontrarse en una ventana de cualquier tamaño en su pantalla:



También es posible cambiar el formato de la aplicación. Hemos preparado algunos formatos nuevos para elegir y más aparecerán durante el año escolar:



Aparte de estos mayores rasgos tanto aSc Horarios como Suplencias 2006 tiene muchas más mejoras pequeñas. Y muchas de ellas siguen añadiéndose incluso al leer Ud. este documento basado en la reacción de todos nuestros usuarios.

Muchas gracias, equipo aSc Horarios.