

## aScRozvrhy, čo je nové vo verzii 2006

### Nový spôsob generovania

Pred začatím generovania rozvrhu si môžete zvoliť, či budete striktné trvať na dodržaní všetkých podmienok alebo či dovoľíte programu niektoré podmienky zmierniť:



Ak zvolíte **striktné dodržať**, software bude akceptovať iba tie rozvrhy, ktoré dodržiavajú všetky podmienky.

Ak zvolíte **zľaviť**, potom software nemusí dodržať niektoré z Vašich podmienok, ktoré bránia vygenerovaniu kompletného rozvrhu. Táto funkcia programu je veľkou pomocou pri identifikácii niektorých obzvlášť tvrdých podmienok nachádzajúcich sa v zadaní. Ak algoritmus pri viacerých generovaniach uvoľňuje niektoré podmienky, je veľmi pravdepodobné, že tieto nie sú príliš realistické a bolo by dobré ich prehodnotiť.

### Nové typy testovania

Ak software nájde nejaké problémy počas testovania Vášho rozvrhu, máte v novej verzii tieto možnosti:



Môžete skúsiť testovať znova, môžete túto časť testovania preskočiť, preveriť zadanie alebo generovať so zľavovaním. Ak generujete s možnosťou zľavenia podmienok, program skúsi nájst

riešenie a vygenerovať túto časť rozvrhu bez dodržania niektorých podmienok. Táto funkcia predstavuje veľkú pomoc pri hľadaní možných chýb v zadaní.

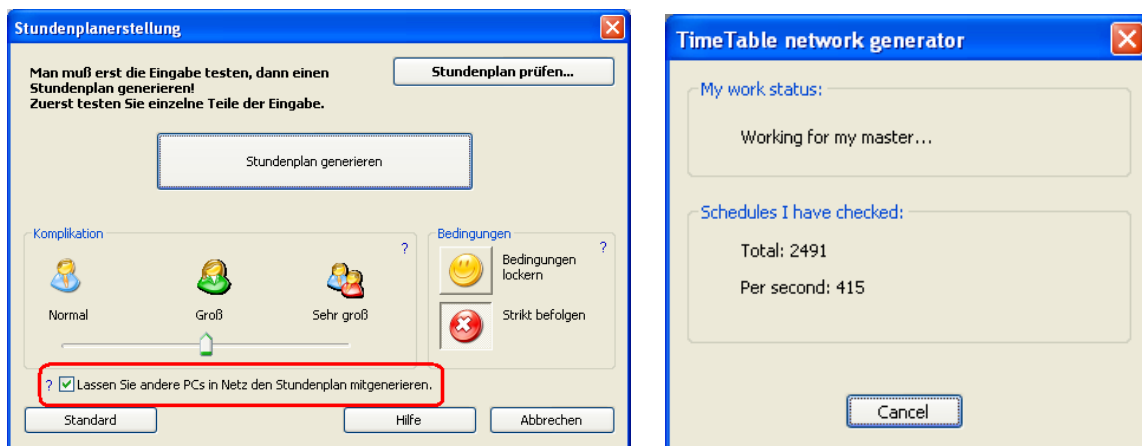
### Generovanie na viacerých počítačoch

Rozvrhy teraz môžete generovať na dvoch alebo viacerých počítačoch. Ak potrebujete najsť riešenie rýchlejšie, môžete zapnúť ďalšie počítače v sieti a tieto budú pomáhať Vášmu počítaču generovať rozvrhy.

### Ako naštartovať generovanie na viacerých počítačoch:

Riešenie je jednoduché. Pred generovaním označte na Vašom počítači voľbu Povolit sieťovým počítačom pomôcť s generovaním tohoto rozvrhu.

Na iných počítačoch v sieti spustíte v menu Windows Start/Programs/aScTimeTables/Tools/- Network client.



### Poznámky:

- Viac počítačov Vám príliš nepomôže, ak máte chyby v zadaní alebo máte nerealistické požiadavky. Ak však máte dobré zadanie a ste vcelku spokojní s rozvrhom (už ste predtým úspešne testovali a generovali) a teraz ste pridali nové podmienky vtedy viac počítačov pomôže znížiť časové nároky generovania.
- Používajte počítače s vyrovnaným výkonom, príliš pomalšie počítače sotva prispedia k zvýšeniu výkonu generovania.
- Pre väčšinu používateľov postačí generovanie na jednom počítači. Ak však generovanie zaberie viac ako 30 minút môžete uvažovať nad pridaním ďalšieho PC, avšak pridanie viac ako 2-3 počítačov nemá praktický význam. Napríklad pridanie druhého počítača zvýši celkovú rýchlosť o 70% v porovnaní s jedným počítačom, pridanie piateho počítača zvýši rýchlosť o 15% v porovnaní so štyrmi počítačmi.
- Spôsob generovania na viacerých počítačoch je dôležitý pre budúce počítače. Vývoj predpokladá procesory s viacerými jadrami, kde sa nový spôsob generovania aktívne využije.

## Kontrola rozvrhu

Kontrola rozvrhu je teraz efektívnejšia. Pomocou tlačidla Pomoc máte vysvetlivky vždy k dispozícii:

	MONTAG							DIENSTAG							MITTWOCH							DONNERSTAG							FREITAG											
	8	1	2	3	4	5	6	7	8	1	2	3	4	5	6	7	8	1	2	3	4	5	6	7	8	1	2	3	4	5	6	7	8	1	2	3	4	5	6	7
Be	5.B	7.B	8.A	7.B	6.B				5.B	8.B	6.A	7.B				5.B	7.B	7.B	6.B	6.B				5.B	8.B	7.B	6.B	7.B				5.B	7.B	7.B	8.A	6.A	6.B			
Bo	8.G	8.D	8.A	8.E					8..	8.H	8.D	7.E	8.C				8.B	8.F	8.E				8.H	8.A	7.E	8.C	8.D				8.B			8.F	8.G					
Da	5..								8..	5..						7..	5..	5.A												7..	5..	8..			5.A					
De	5.A	8.D	8.C	8.A					5.A	6.F	8.D					8..	8.D	6.F	8.C	5.A	8.A				5.A	8.D	8.C	8.A			8..	8.A	5.A	6.F	8.D	8.C				
Fo	7.A	8.G	8.B	6.B	8.G				8.G	6.G	6.B	7.A	6.B			6.B	7.A	8.G	8.B	8.G				8.G	6.B	7.A	6.B	6.G			6.B	7.A	8.G							
Fr	8.A	8.E	8.F	6.F	8.C				8.E	8.H	8.D	6.A	8.E			8.A	8.C	6.E	6.D	6.C				8.E	8.D	6.A			8.F	6.F	6.C	8.H	6.D							
Go	7.E			5.B	7.A							7.B						7.A	5.C							5.B	7.E					7.B	5.C							
Ha	6.B	7.E	6.E	7.B	6.G				6.A	6.D	7.D	7.A					7.C	6.F	6.E				6.A	6.G	6.D	7.D			6.B	7.E	6.F	7.C								
He	8.B	6.A	8.F	6.C					6.C	8.F	6.A	8.B	6.G				8.F	6.C	8.B	6.A	6.G				8.F	6.C	8.B	6.A	6.G			6.C	8.F	8.B	6.A					
Hi	6..	6..	7..	8.B					8..	7..	6..					5..	6..	8..						6..	7..	7..	6..			8..	5..	8..	8.B							
Ho	6..	5.F	7..	8.H	7.C				6.B	5..	6.E	6.F				5..	5.F	8.H	7.C				6..	7..	6.E	6.F			5..	5..	6.B									
Hu	8.C	5.E	5.A	8.E					8.F	8.G	8.D	5.B				8.A	8.H	5.A	5.C	5.E				8.F	8.D	8.G			8.E	5.B	5.C	8.H								
Ch	8.H	7.A	6.A	8.F					8..	7.A						7.A	6.A	8.F	8.F					6.A					6.A	8..	7.A									

**Details**

Anzahl der Fenster im Stundenplan begrenzen  
Einstellen: Max 2 / Tag  
Aktueller Stand: Montag: 3

- ✗ Naturkunde (7.C) mehrmals an einer Fragezeichenposition als erlaubt ist.
- ✗ Deutsch (7.E) mehrmals an einer Fragezeichenposition als erlaubt ist.
- ✗ Naturkunde (8.A) mehrmals an einer Fragezeichenposition als erlaubt ist.
- ✗ Lehrer Gollasova hat mehr Fenster in einem Tag als erlaubt ist.
- ✗ Lehrer Kramarova hat mehr Fenster in einem Tag als erlaubt ist.

Deutsch - Benkova - 6.B Erste Gruppe - S107

## Nové vzťahy medzi kartami

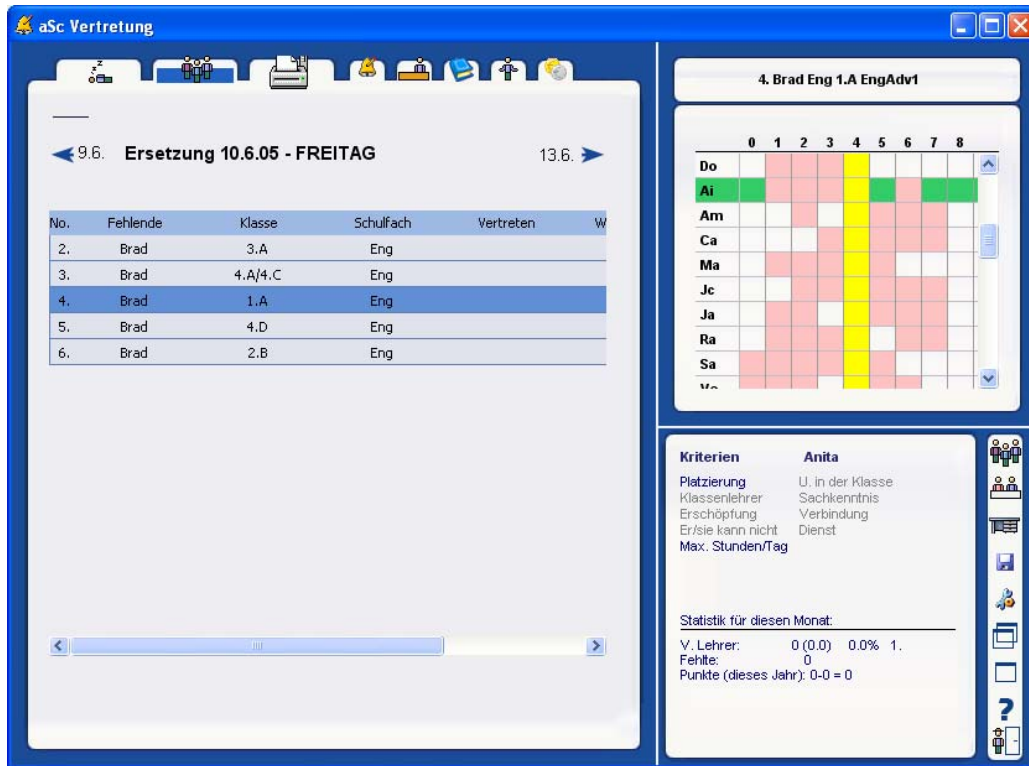
Kartám môžeme zadať nové pokročilejšie vzťahy, ktoré môžu použiť školy so špeciálnymi požiadavkami. Môžete nastaviť:

- Max počet hodín na rovnakej pozícii za týždeň
- Max počet hodín v bloku na danej pozícii
- Max počet dier za týždeň/deň na danej pozícii
- Minimálny počet vyučovacích hodín za deň na zvolenej pozícii
- Min/Max počet dní s vyučovaním na zvolenej pozícii

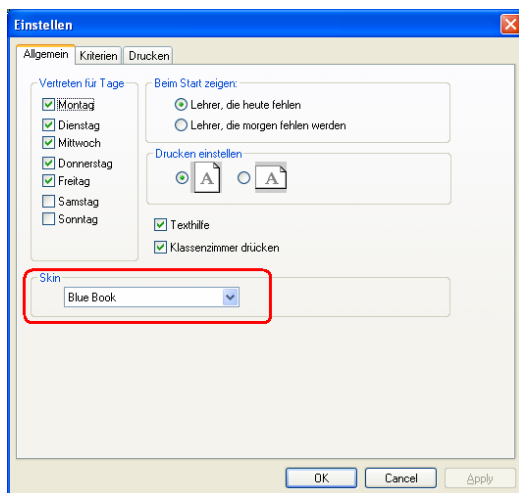
Všetky tieto podmienky môžu byť použité pre učiteľov alebo predmety.

## aScSuplovanie

Program aScSuplovanie dostal nový vzhľad. Môže bežať v režime celej obrazovky alebo v ľubovoľnej veľkosti okna:



Je tiež možné meniť vzhľad programu. Môžete si vybrať z viacerých nastavení vzhľadu, ďalšie nastavenia sa pripravujú:



Okrem vymenovaných väčších zmien a nových funkcií majú ako aScRozvrhy tak aj aScSuplovanie 2006 veľa menších vylepšení. Na požiadanie používateľov sú pripravené a pridávajú sa ďalšie časti programu.

Ďakujeme za Vašu pozornosť,  
aSc TimeTables team.