

aSc Stundenpläne 2006

Was ist neu in der Version 2006

Neue Generierungsweise

Bevor Sie einen Stundenplan zu generieren beginnen, können Sie wählen: entweder befolgen aller Bedingungen oder das Programm kann selbständig einige Bedingungen lockern:



Wenn Sie **Strikt befolgen** wählen, akzeptiert die Software nur die Stundenpläne, die alle Bedingungen einhalten.

Wenn Sie **Bedingungen lockern** wählen, hält die Software die Bedingungen nicht ein, die eine komplette Stundenplangenerierung verhindern. Diese Funktion ist eine große Hilfe bei der Identifikation der Bedingungen, die in Ihrer Eingabe besonders hart sind. Wenn der Algorithmus bei mehreren Generierungen bestimmte Bedingungen lockert, ist es sehr wahrscheinlich, daß diese nicht erfüllbar sind und darum zurückzunehmen sind.

Neue Testweisen

Wenn die Software irgendwelche Probleme beim Testen Ihres Stundenplanes findet, haben Sie jetzt mehrere Möglichkeiten:



Sie können noch einmal testen, diesen Teil überspringen, die Eingabe überprüfen oder mit gelockerten Bedingungen generieren. Wenn Sie mit gelockerten Bedingungen generieren, versucht das Programm diesen Stundenplanteil zu generieren, ohne einige Bedingungen einzuhalten. Diese Funktion stellt eine große Hilfe beim Suchen möglicher Fehler in der Eingabe dar.

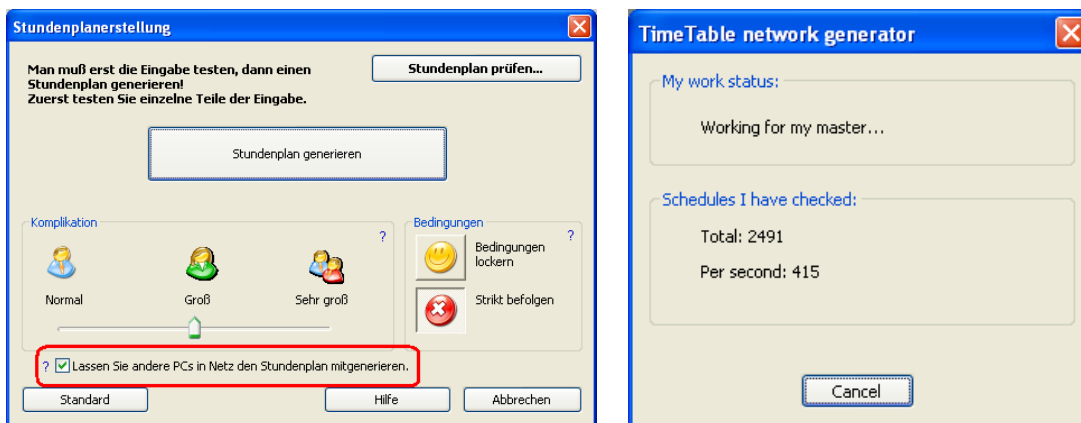
Generieren mit Hilfe von mehreren Computern

Sie können jetzt die Stundenpläne mit Hilfe von zwei oder mehreren Computern generieren. Wenn Sie schneller die Lösung finden wollen, können Sie weitere Computer im Netz einschalten. Diese helfen dann Ihrem Computer die Stundenpläne zu generieren.

Wie ist das Generieren mit Hilfe von mehreren Computern zu starten:

Die Lösung ist einfach. Vor dem Generieren markieren Sie die Wahl: „Lassen Sie andere PCs im Netz den Stundenplan mitgenerieren“.

Auf anderen Computern im Netz wählen Sie im Windowsmenu: Start/Programme/aScStundenpläne/Extra/Network client.

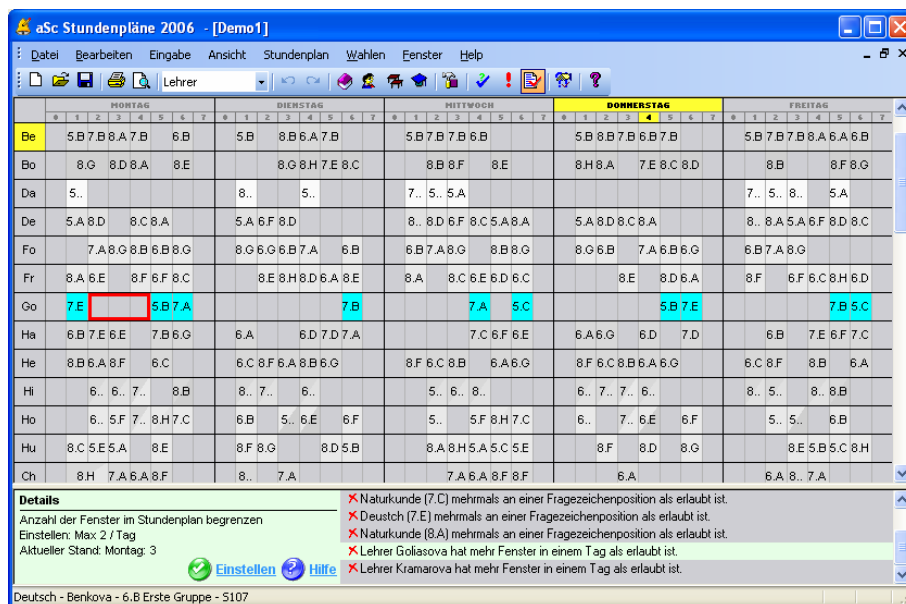


Anmerkungen:

- Mehrere Computer helfen Ihnen nicht, wenn Sie Fehler in der Eingabe haben oder Ihre Bedingungen unrealistisch sind. Wenn Sie aber eine gute Eingabe haben, ziemlich zufrieden mit dem Stundenplan sind (Sie haben schon erfolgreich getestet und generiert) und jetzt haben Sie neue Bedingungen nachgetragen, da können Ihnen mehrere Computer den Zeitanspruch beim Generieren vermindern helfen.
- Benutzen Sie Computer mit ausgeglichener Leistung, viel langsamere Computer helfen kaum beim schnelleren Generieren.
- Für die Mehrheit der Nutzer genügt wahrscheinlich das Generieren mit Hilfe eines Computers. Im Falle, daß Sie einen Stundenplan länger als 30 Minuten generieren, denken Sie über den Anschluß eines weiteren PCs nach; Anschluß von mehr als 2-3 Computer ist jedoch nicht von Bedeutung. Zum Beispiel steigert das Einschalten eines zweiten Computers die Gesamtgeschwindigkeit um 70% im Vergleich zu einem Computer, das Nutzen von fünfte Geräten steigert allerdings die Gesamtgeschwindigkeit im Vergleich zu vier Computern nur um 15%.
- Das Generieren mit Hilfe von mehreren Computern ist für zukünftige Computer interessant. Diese Entwicklung zielt schon auf Computer mit mehreren Prozessoren ab, die die neue Generierensweise jetzt schon nutzt.

Stundenplanüberprüfung

Die Stundenplanüberprüfung ist jetzt noch effektiver; wenn Sie die Taste Hilfe drücken, haben Sie die Erläuterungen immer zur Verfügung:



Neue Kartenbeziehungen

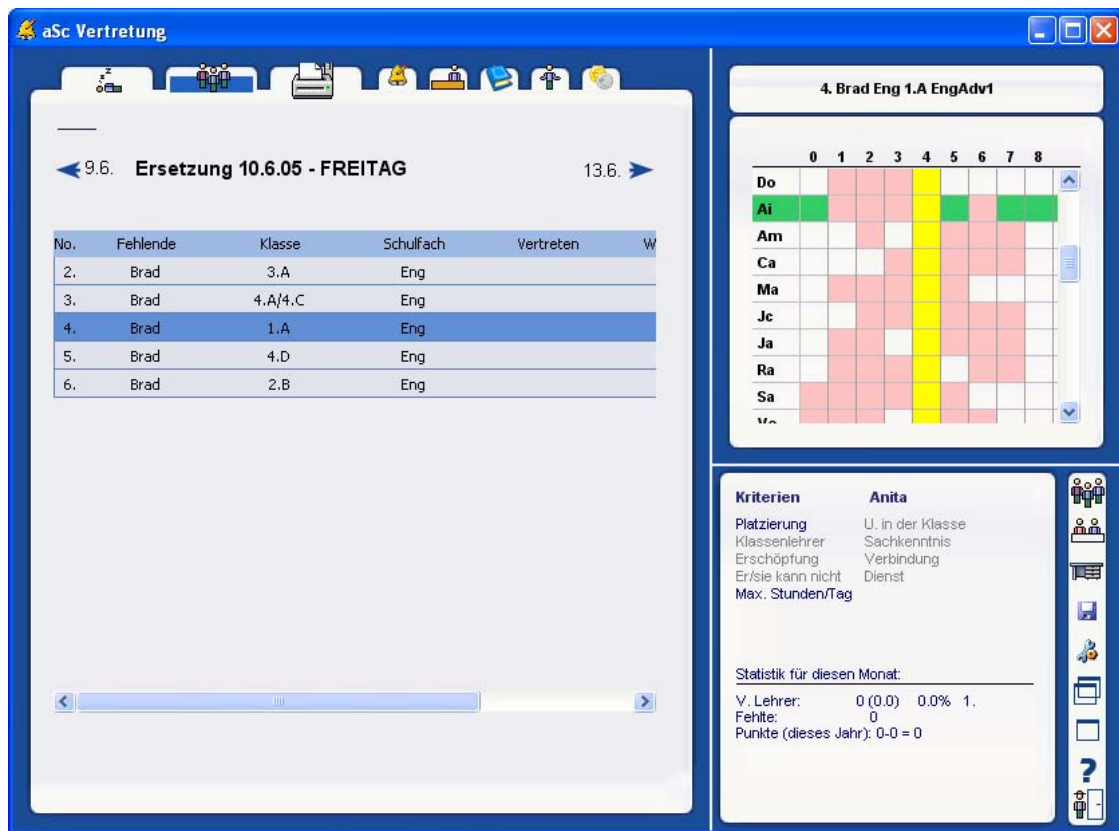
Man kann den Karten neue fortgeschrittene Beziehungen eingeben, die besonders Schulen mit speziellen Forderungen helfen. Sie können einstellen:

- *Max Stundenanzahl an gleicher Position pro Woche*
- *Max Stundenanzahl im Block an gegebener Position*
- *Max Anzahl von Freistunden pro Woche/Tag an gegebener Position*
- *Min Stundenanzahl pro Tag an gegebener Position*
- *Min/Max Anzahl der Unterrichtstage an gegebener Position*

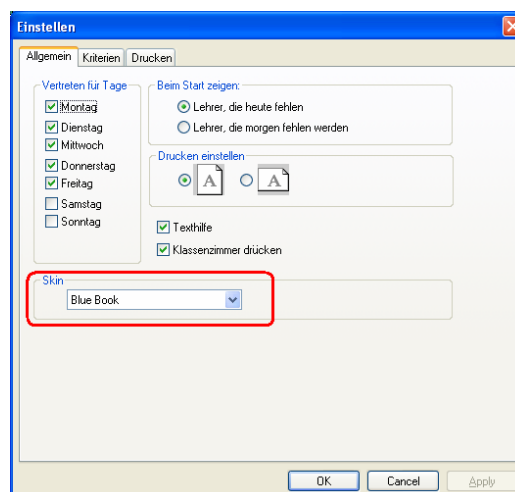
Alle diese Bedingungen können für Lehrer oder Fächer benutzt werden.

aSc Vertretung

Das Programm aScVertretung hat neues Aussehen bekommen. Es kann in der Betriebsart „ganzer Bildschirm“ oder in beliebiger Fenstergröße laufen:



Es ist auch möglich das Programmaussehen (skin) zu verändern. Sie können zwischen mehreren Layouts wählen, weitere Einstellungen werden vorbereitet:



Außer der hier beschriebenen größeren Veränderungen und neuer Funktionen gibt es sowohl in aScStundenpläne als auch in aScVertretung 2006 viele kleinere Verbesserungen. Es werden auch immer neue Programmteile dank des Feedbacks unserer Nutzer hinzugefügt.

Danke für Ihre Aufmerksamkeit,
aSc TimeTables team.