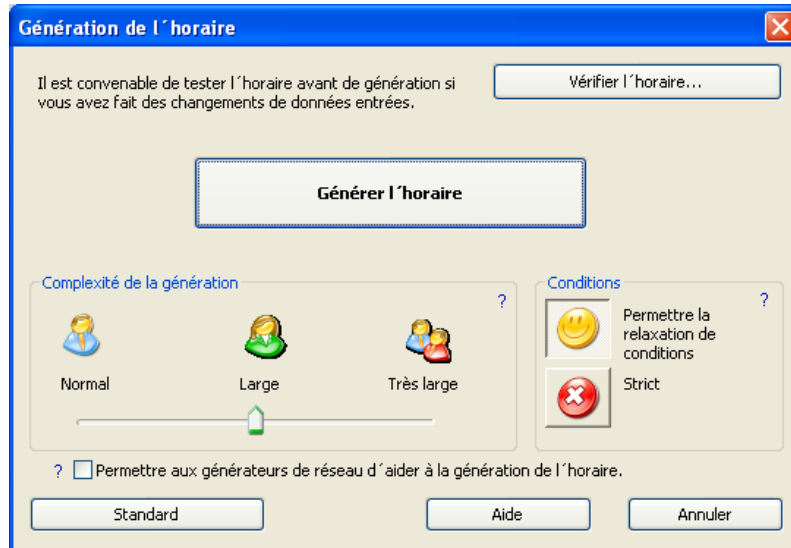


aScHoraires 2006

Quoi de neuf

Façon nouvelle de génération

Il est possible de choisir avant la génération de votre horaire si vous insistez strictement sur le respect de toutes les conditions ou bien vous permettez au logiciel de modérer certaines conditions:

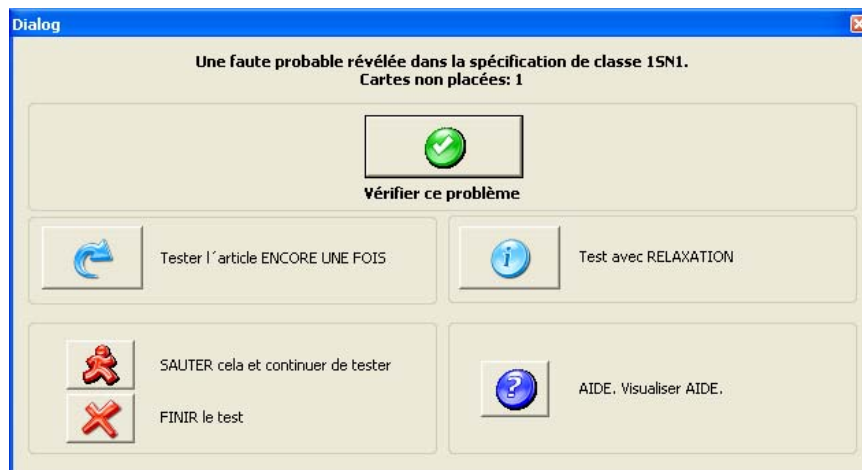


Si vous choisissez **respecter strictement**, le software accepte seulement les horaires qui respectent toutes les conditions.

Si vous choisissez **relaxer** le software n'est pas obligé de respecter certaines de vos conditions qui empêchent de générer un horaire complet. Cette fonction présente un grand apport à identifier certaines conditions très dures dans l'entrée de données. Si l'algorithme relaxe certaines conditions en générant plusieurs fois il est fort probable que les conditions ne sont pas trop réelles et il est recommandé de les revaloriser.

Types nouveaux d'essaiage (test)

Si quelques problèmes sont trouvés par le software en testant vos horaires, dans la version nouvelle il y a les possibilités:



Vous pouvez essayer de tester encore une fois, vous pouvez sauter cette partie de test, vérifier la définition ou bien générer avec relaxation. Si vous faites génération avec relaxation de conditions le logiciel cherche à trouver une solution et générer cette partie d'horaire sans respecter certaines conditions. Cette fonction présente un grand apport à chercher des fautes dans l'entrée de données.

Relations nouvelles entre les cartes

Nous pouvons définir pour les cartes des relations nouvelles avancées qui sont utilisables dans les écoles qui ont certaines demandes spéciales. Vous pouvez définir:

- Nombre minimum de périodes par jour sur les positions choisies (jour sans périodes est permis)
- Nombre maximum de trous par jour sur les positions choisies
- Nombre maximum de trous par semaine sur les positions choisies
- Nombre maximum de périodes consécutives sur les positions choisies
- Nombre maximum de cours sur la même période par semaine
- Nombre minimum de jours lesquels le cours se trouve sur les positions marquées

Toutes ces conditions sont applicables aux enseignants et les matières. Relations nouvelles reflètent les demandes d'écoles françaises qui utilisent l'horaire qui n'est pas continu (l'horaire divisé en deux blocs, bloc de matin et bloc de soir).

Avec ces relations il est tout simple de définir la condition qu'un professeur doit enseigner deux cours au minimum dans le bloc de soir ou bien définir la condition qu'un professeur puisse avoir un trou au maximum dans le bloc de matin et ne puisse avoir aucun trou dans le bloc de soir.

Contrôle de l'horaire

Contrôle de l'horaire est plus efficace maintenant. Avec le bouton Aide la légende est toujours à votre disposition:

The screenshot shows the 'aSc Horaires 2006' software interface. The main window displays a weekly timetable grid with columns for days (SAMEDI, DIMANCHE, LUNDI, MARDI, MERCREDI, JEUDI) and rows for teachers (Ja, An, An, Sa, Hu, An, Sp, Cl, Je, Da, Jo, Os, Me, Pe, Er, Th, El). The grid contains course numbers and 'x' marks indicating conflicts. A red box highlights a conflict in the 'Da' row on Saturday. The 'Détails' panel at the bottom shows two error messages: '× Classe 71 a un trou dans l'horaire.' and '× Professeur Daniel dépasse le nombre de trous permis.' Below the messages are buttons for 'Configuration' and 'Aide'.

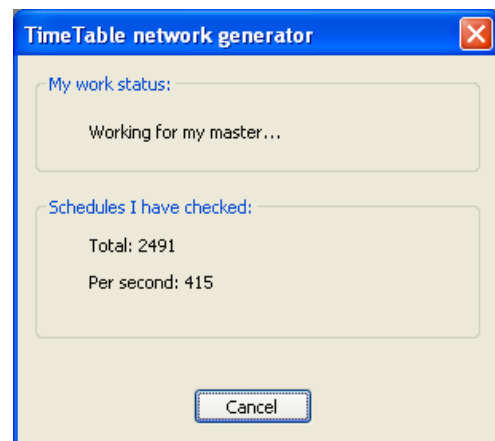
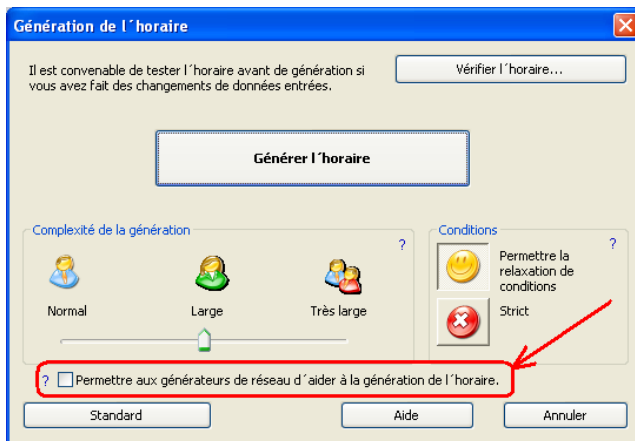
Génération avec plusieurs ordinateurs

Vous pouvez générer vos horaires avec deux ou plusieurs ordinateurs. Si vous avez besoin de trouver une solution rapidement vous pouvez mettre en marche d'autres ordinateurs dans le réseau et celles-ci vont aider votre ordinateur à générer les horaires.

Comment mettre en marche la génération avec plusieurs ordinateurs:

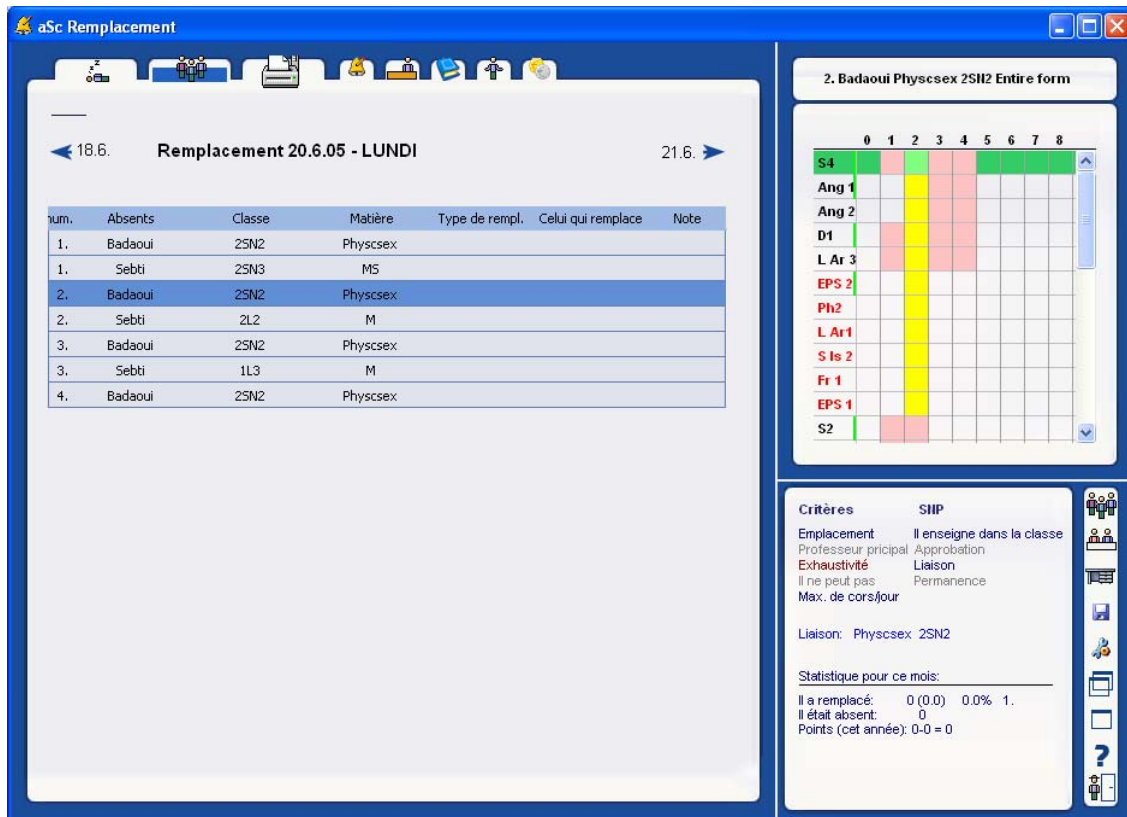
Solution est simple. Avant la génération marquez sur Votre ordinateur le choix Permettre aux générateurs de réseau d'aider à la génération de l'horaire.

Sur d'autres ordinateurs dans le réseau vous lancez dans le menu Windows Démarrer/Programmes/aSc Horaires/Extra/Network generator client.

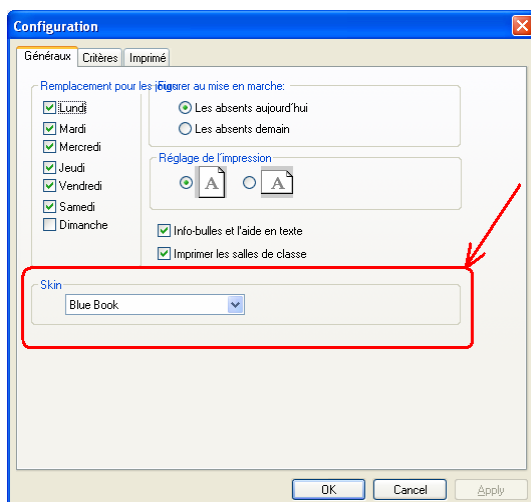


aScRemplacement

Logiciel aScRemplacement a obtenu un visage nouveau. Il peut fonctionner sur l'écran entier ou bien dans la taille de fenêtre de dialogue selon votre gré:



Il est aussi possible de changer le visage du logiciel. Vous avez le choix parmi plusieurs définitions de visage, nous sommes en train de préparer d'autres définitions:



Sauf les nouveautés importantes et fonctions mentionnées les logiciels aScHoraires et aScRemplacement 2006 contiennent beaucoup de petites améliorations. Sur la base de demandes d'utilisateurs d'autres parties du logiciel sont préparées et ajoutées.

Merci de Votre attention,
aSc Horaires team.